

# ALIA 入会のご案内

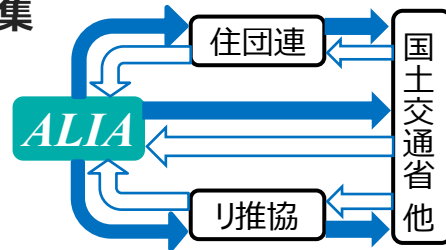
リビングアメニティ協会(ALIA)は、住宅のあらゆる部位の設備・建材のメーカー124社・団体からなる業界最大規模の団体です。環境・快適・子育て支援等に資する住宅部品(設備・建材)の提案・普及による安全で快適な住環境の実現を目指して、調査・研究・提言等を実施し、多様な部会・委員会活動や会員間交流により住宅業界の成長と発展のために活動しています。



## ALIAの会員メリット

### ◆ 要望・提言による政策への反映と、早期の情報収集

- ・ 補助制度・税制等、会員企業からの要望・提案を直接、または、住団連等を経由して国交省他に提言。
- ・ 「みらいエコ住宅」等の予算確保や制度設計、各種リフォーム税制等に反映。
- ・ 最新の政策動向等の情報を会員企業に共有。



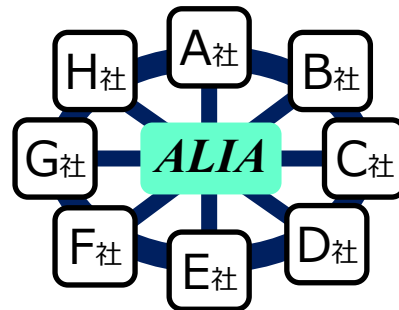
### ◆ 「BL」施策への協力による要望反映と、早期の情報収集

- ・ 優良住宅部品(BL部品)認定制度の改定等において、ALIAの約40ある空間等別部会・部品別委員会として基準作り等に意見具申。
- ・ JIS規格のない商品のBL基準づくりにも関与。
- ・ 新制度の最新情報等をBLから得て、会員企業に共有。

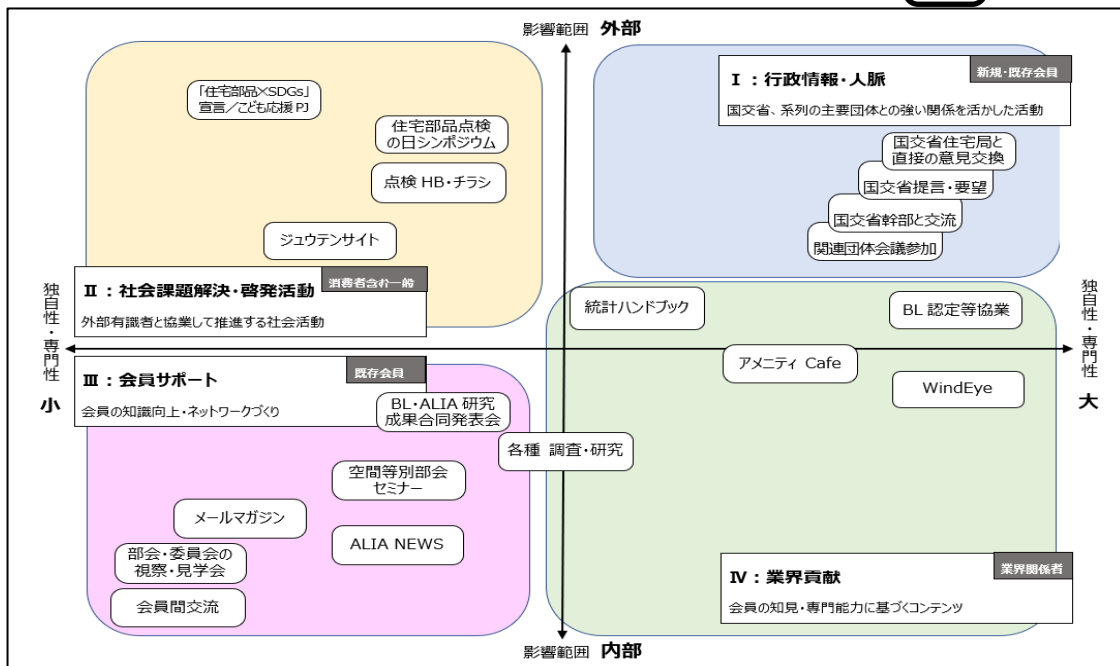


### ◆ 会員間交流による情報連携

- ・ 特定の製品分野に特化した工業会とは違って、幅広い製品に関する共通の課題に関する協議や、分野を超えた会員各社間の連携も可能



### < ALIA主要活動の分類マトリクス >



# ALIAの主要活動

## ◆ 「アメニティCafe」 ～ 住宅部品の基礎知識の情報発信 ～

- 住宅全体のほぼすべての設備・建材を網羅するメーカー団体であるALIAならではの機能として、住宅部品に関する、機能や注意点、お手入れなどの基礎知識の他設計・施工や維持管理の際に確認していただきたいことを解説するホームページを開設しています。



「アメニティCafe」トップ画面



## ◆ 住宅部品点検推進活動

～ 点検文化の醸成に向けて ～

### ◆ 「ジュウテン」サイト

長期にわたって、安全で快適な住環境を維持するためには居住者による日ごろのお手入れや自主点検、住宅事業者による点検等が大事です。そこでALIAでは10月10日を「住宅部品点検の日」と定め、様々な活動を展開しています。また、住宅部品点検スペシャルサイト「ジュウテン」において様々な情報を発信しています。



「お手入れ・点検ポータル」トップ画面



### ◆ 「お手入れ・点検ポータル」

居住者が日ごろのお手入れなどの際に、住宅部品の不具合の予兆に気が付いた時に、スマホ等から気になる住宅部品の部位とメーカー名を選択すると簡単に各メーカーのお手入れサイトに飛べる「入口＝ポータル」を提供しています。このポータルサイトでは、月に2回、住まいに関するお役立ち情報「住まいのコラム」も配信しています。

「お手入れ・点検ポータル」

## ◆ 窓の総合熱性能評価プログラム

- 新築でもリフォームでも、居住環境における省エネと健康のために、窓断熱が非常に重要な要素として注目が高まっており、ALIAでは「省エネ基準」に対応する窓全体の熱還流率(U値)と日射熱取得率(η値)を任意の窓サイズで計算するプログラム「WindEye」を提供しています。



### WindEye®

(JIS A 2102、2103 対応)



## ◆ SDGsへの貢献活動 「ALIA子ども応援プロジェクト」

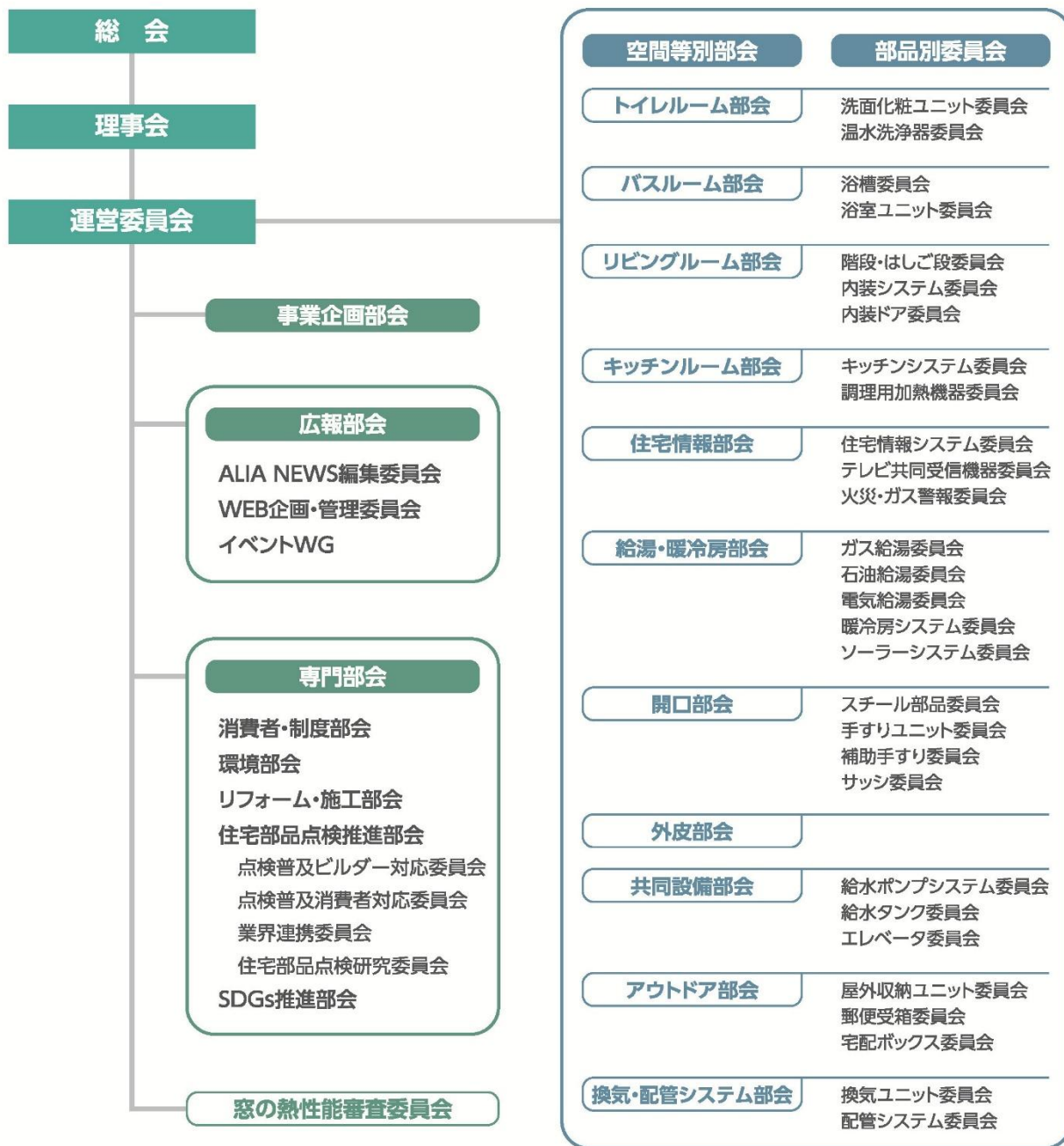
- ALIAでは、2020年10月に(一財)ベターリビングとともに、「住宅部品×SDGs宣言」として、優良な住宅部品の開発・供給・普及を通じ、SDGsの達成に貢献することを宣言しました。
- 具体的な取組みとして、2022年から「ALIA子ども応援プロジェクト」を展開しています。これは、全国の「子ども食堂」に、「認定NPO法人全国子ども食堂支援センター・むすびえ」と連携して、会員企業の商品を無償で提供するという取組みで、2024年までに全国47都道府県の約420か所の「子ども食堂」に提供してきました。



「子ども応援プロジェクト」



# ALIAの組織（部会・委員会）



## 専門部会

住宅の省エネルギー化への対応、リフォーム需要の拡大への対応、長期使用時の安全安心な住宅部品のあり方の追求、優良住宅部品の普及促進、情報の収集と発信等々、数多くの住宅部品メーカーで構成される団体ならではの、横断的な活動を行っています。また、行政の動向をいち早く知ることができたり、行政に対し提言できる場が設けられたり等のメリットがあり、会員相互の情報交換も活発に行われています。

## 空間等別部会

バス、トイレ、キッチン等各空間の観点から、上記専門部会の活動内容に関するテーマを行っています。また、その空間に関わる住宅部品メーカーが集まって、その空間独自の課題を抽出し、調査検討を行っています。別途、講習会や工場、施設等の見学会も企画開催されますので、知識の蓄積や見聞を広めること、さらには会員相互交流により自社レベルアップをはかるのにとっても有効な活動を行っています。

## ALIAの会費制度

※1	入会金	会費	※2	委員会費	※3
正会員S	20万円	48万円/年 (4.0万円/月)		3.6万円/年 (3千円/月)	
正会員A		42万円/年 (3.5万円/月)			
賛助会員	5万円/口	6万円/年・口 ( 5千円/月・口)		—	

※1 「正会員」は住宅部品の製造・供給を業とする法人、「賛助会員」は当協会事業を賛助する個人、団体または法人。

※2 「正会員S」は理事・監事会社、「正会員A」は左記以外。

※3 「委員会費」について、部品別委員会(または空間等別部会)の1企業あたり1委員会分は「会費」に含まれる。

なお、「賛助会員」は原則的に委員会参加資格はない。

## アクセス



JR飯田橋駅 東口・西口 徒歩3分

東京メトロ南北線・有楽町線・東西線、都営大江戸線 飯田橋駅 A4出口 徒歩2分

〒102-0071 東京都千代田区富士見二丁目7番2号 ステージビルディング 6階

TEL. 03-5211-0540 FAX. 03-5211-0546